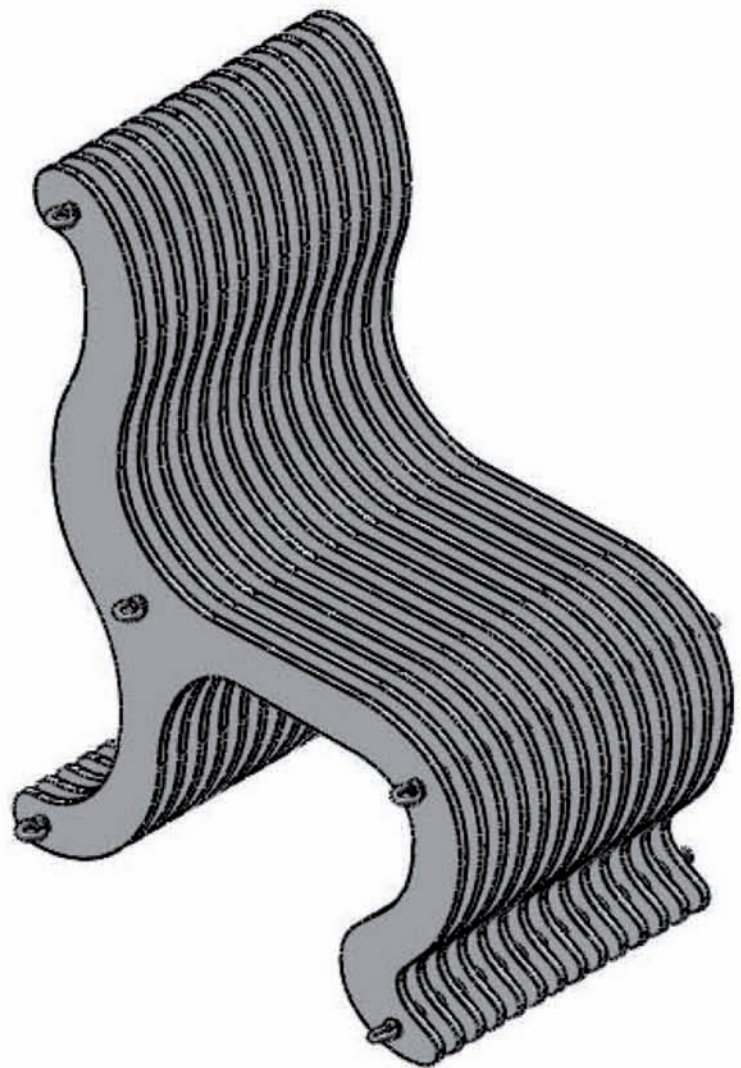


Chaise DINO



20mn

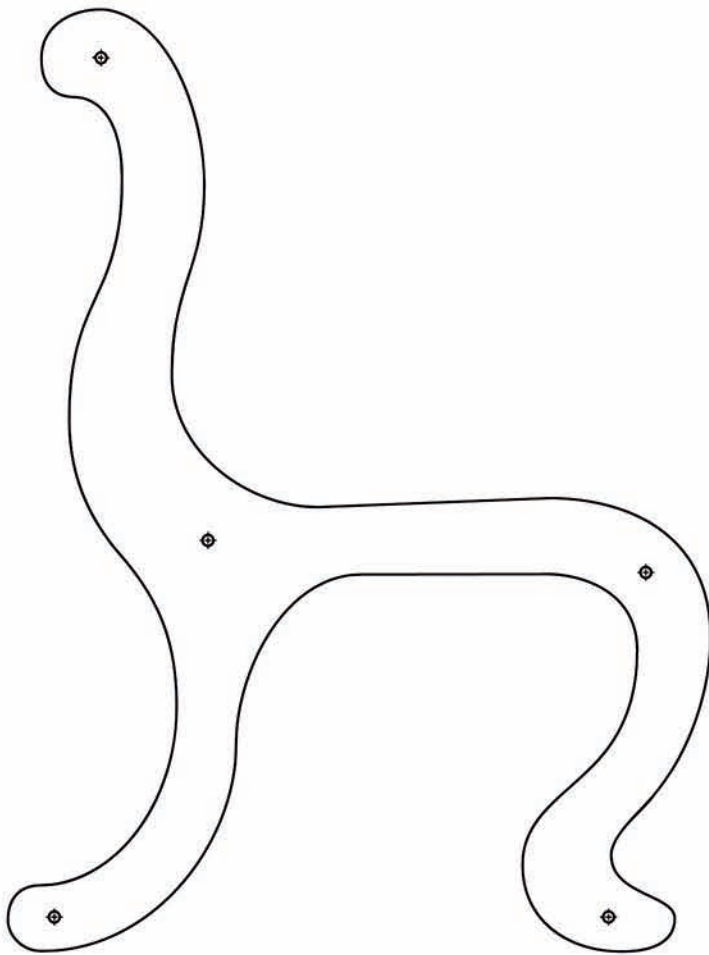
Sans Outil



Notice de Montage

Design Nathalie BOHER

Chaise DINO



x14



x65



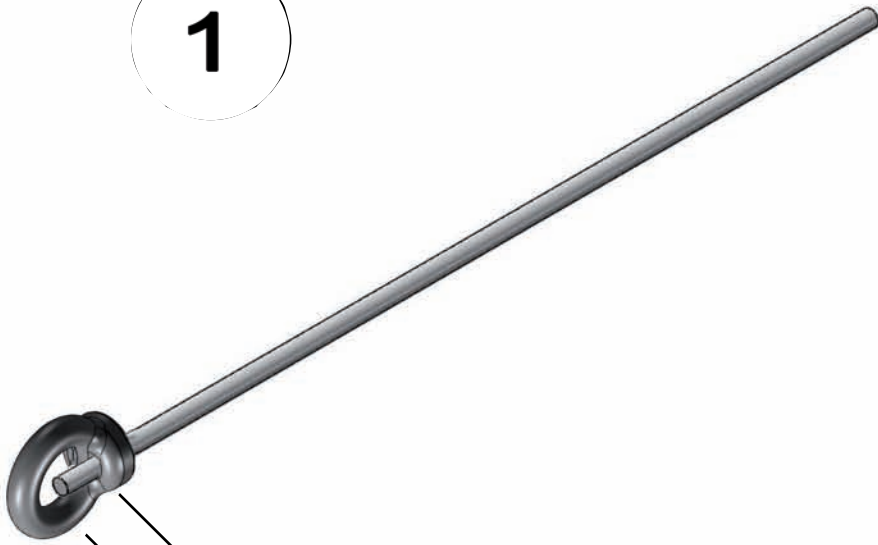
x5



x10

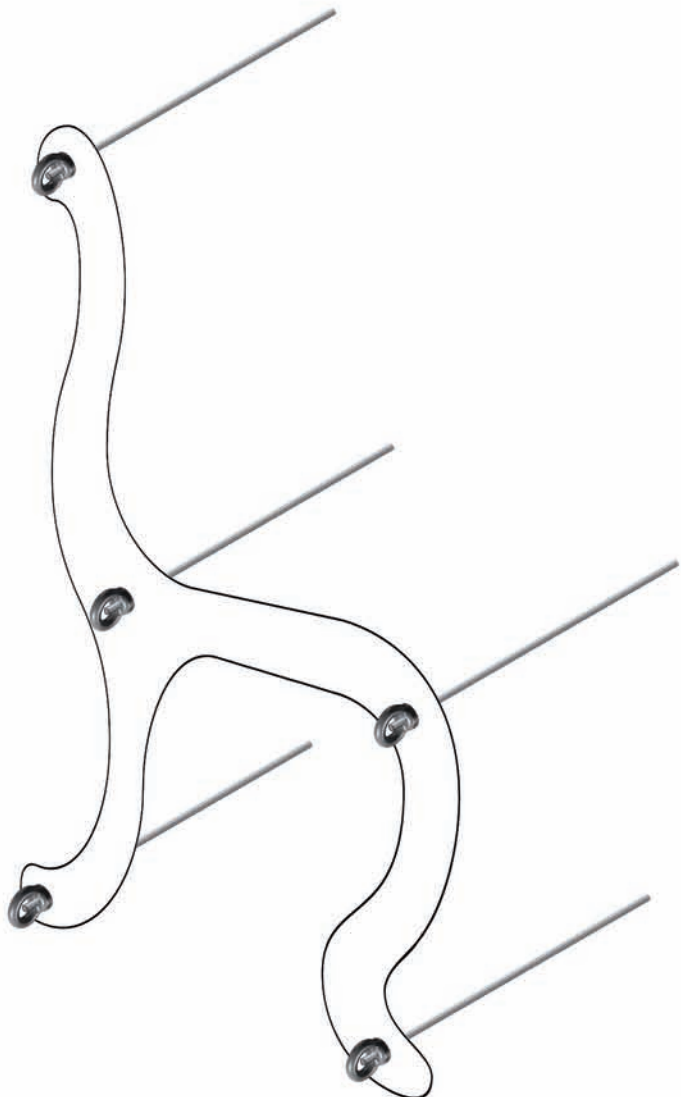
Chaise DINO

1



x5

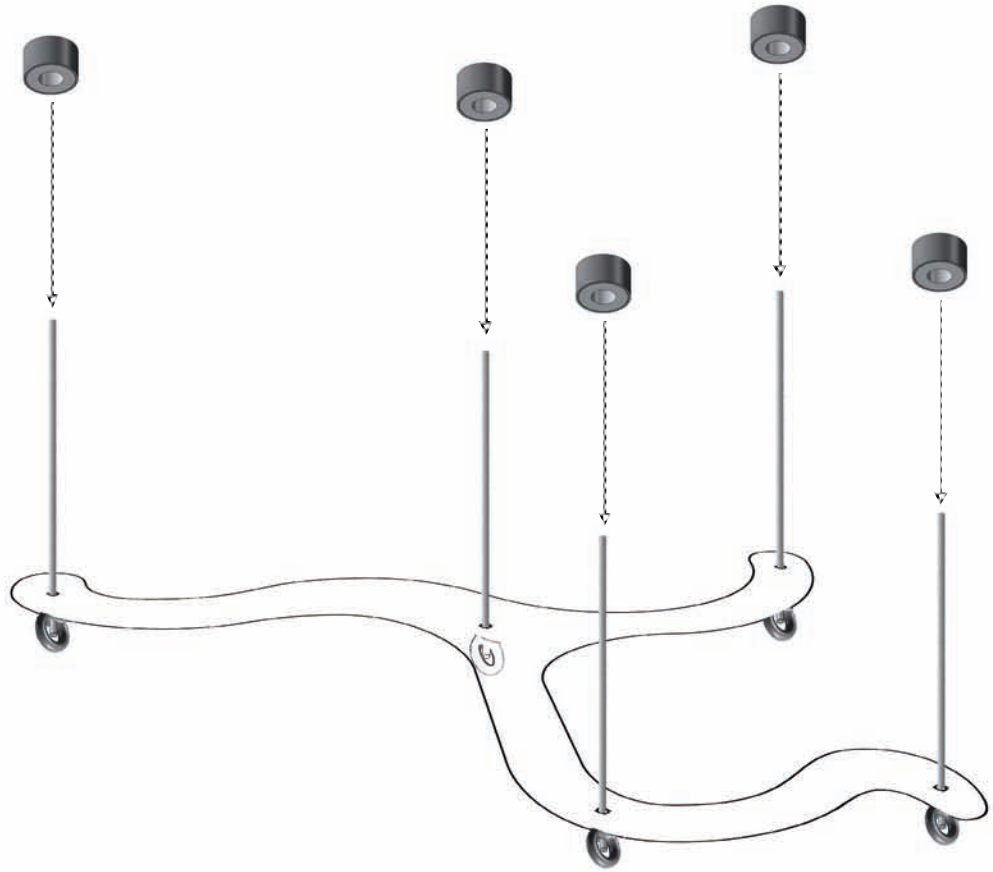
2



Chaise DINO

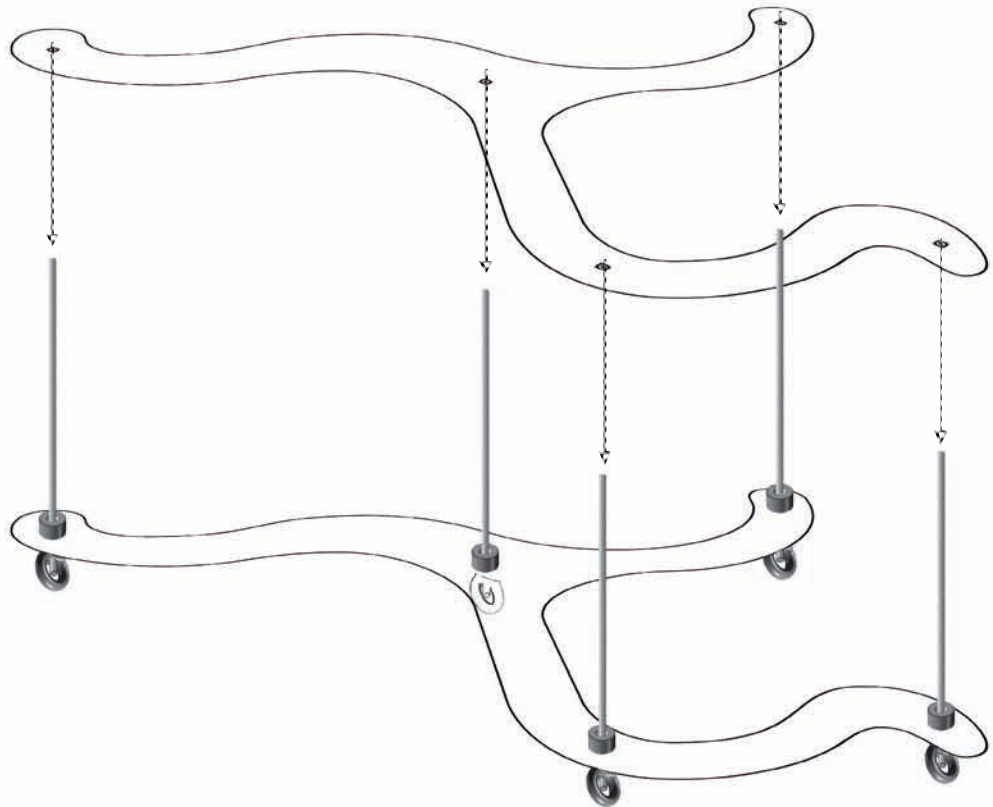
3

X13



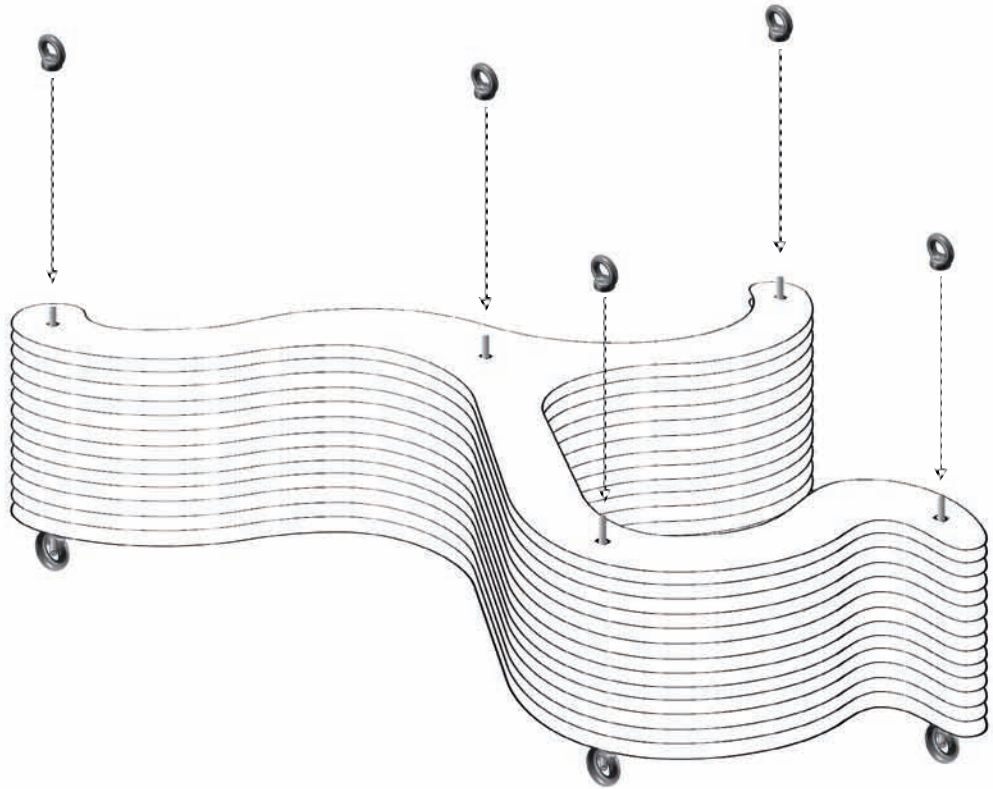
4

X14



Chaise DINO

5



6



Chaise DINO



Conseils d'entretien

Pour le MDF (Medium Density Fibreboard :panneau de fibres de bois de densité moyenne) **et l'Inox**

Le meuble que vous venez d'acquérir est en bois brut, il nécessite un entretien particulier.

Utilisez un chiffon doux mais pas pelucheux légèrement humide. Surtout ne pas utiliser de chiffon rugueux ou d'éponge abrasive afin de ne pas rayer les surfaces.

Ne pas utiliser de produit ménager agressif.

La tranche en bois brut scié est plus poreuse que le reste des éléments, elle ne doit pas être en contact avec de l'eau, lors, par exemple du nettoyage de vos sols.

Conseils de montage

Procédez au montage en respectant toutes les étapes. Ne serrez pas complètement les écrous à anneaux avant d'avoir tout assemblé et d'avoir positionné votre chaise dans sa position finale. Vérifiez d'avoir suffisamment d'espace pour procéder au montage. Effectuez le montage sur un carton ou un tapis posé au sol.